



# HİDROELEKTRİK

*Özgin Tasarımlar*

**prosem**

rev. 2014A

2007

Prosem Mühendislik'in kuruluş ve hizmet anlayışı üç temel unsura dayanmaktadır. Bunlar stratejik işbirliği, kusursuz hizmet ve yenilikçi felsefedir.

## Stratejik İşbirliği

İşbirliği, doğru sonuca ulaşmada etkin bir süreçtir. Prosem Mühendislik'in hizmet sürecindeki işbirliği sadece disiplinler arası ortak çalışmayı değil, müşteriyi de çalışmaya dahil etme felsefesini içermektedir. Etkin, sorumlu ve uyum içerisinde çalışmanın sürekliliğini sağlamak için var gücüyle çalışmaktadır.

## Kusursuz Hizmet

Prosem Mühendislik, müşterilerine söz verdiği kaliteden ödün vermeden hizmet verme anlayışıyla, hizmet üretimini tamamen kendi bünyesinde yapmak üzere yapılanmıştır. Bilimsel ve teknolojik araştırmalar sonucu ortaya konan bulguları faydaya dönüşterebilecek bilgi ve birikime sahiptir.

## Yenilikçi Felsefe

Prosem Mühendislik, ezberin dışında, işe özgü orijinal çözüm yolları bularak çalışma anlayışındadır. Yenilikçi ve yaratıcı iş felsefesini, eleştirel, araştırmacı, teknolojideki ilerlemeyi ve dünyadaki değişimi takip eden yaklaşımıyla işlerine yansıtır. Bu anlayış kaliteli hizmet sunabilmenin ötesinde müşteri yatırımlarına artı değer ilave edebilen ve bunları rakiplerinden farklı ve üstün hale getirebilen bir felsefedir.



## Terzi İŖi Çözümler

Müşteri, tedarikçi, yüklenici gibi projenin tüm unsurlarının beklentilerini, kapasitelerini, deneyimlerini göz önüne alarak, bu unsurlarla yakın bir işbirliđi içerisinde çalışmalarını yürütür.

### Maksimum Fayda Yaratma

Prosem Mühendislik, bünyesinde barındırdığı konusunda yetkin ekibinin ortak çalışma ruhu ve sorumlu yaklaşımları ile müşterinin yaptığı yatırımdan maksimum fayda sağlayacak ve işletme maliyetlerini en aza indirecek çözümler üretir.

### Marka ve İletişim

Prosem Mühendislik olarak kurum kültürünüze ve marka değerinize önem verir. Proje sürecinde ve sonrasında kurum kimliđinize zarar verecek tavır ve yaklaşımlarda bulunmamayı vaadeder.

### Sosyal Etki ve Çevre

Projenin, fiziksel, çevresel ve sosyo-ekonomik alanda oluşturması muhtemel etkilerin belirlenmesi ve oluşabilecek olumsuz etkilerin minimize edilmesi için gerekli hassasiyeti gösterir.

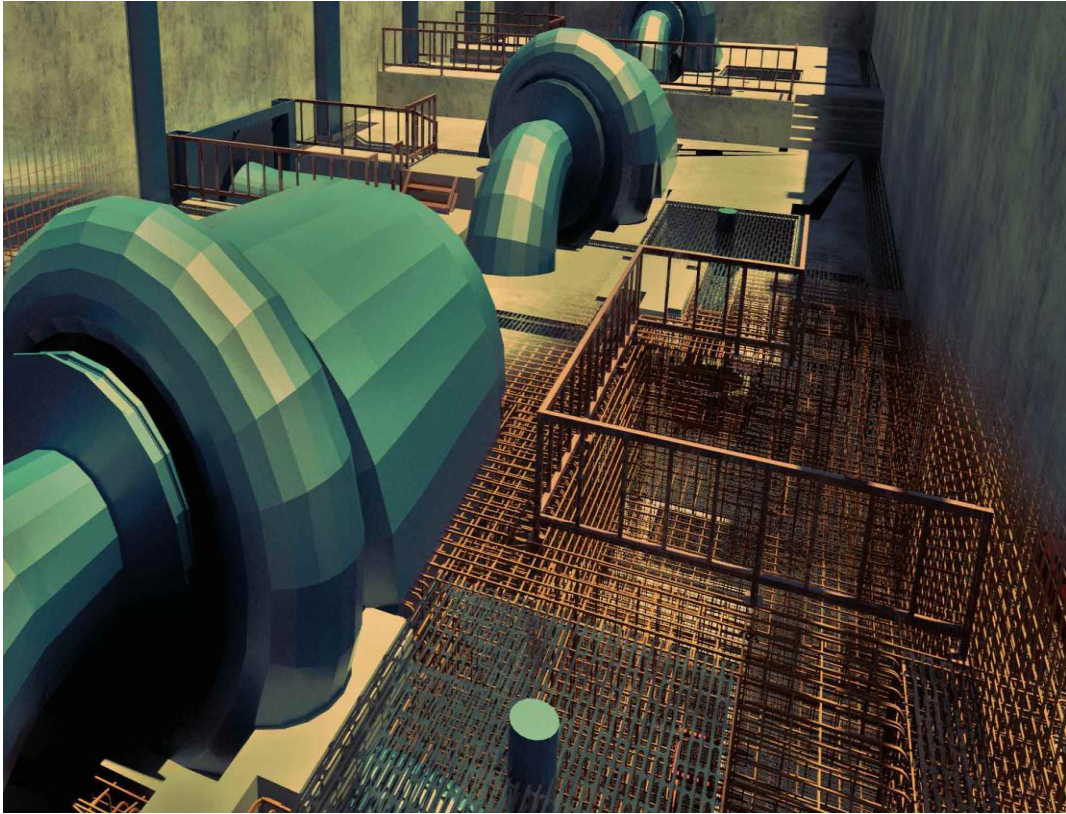
### Teknolojik Yapılanma

Hizmet kalitesini garanti edebilmek ve işverenin ihtiyaçlarına hızlı bir şekilde cevap verebilmek için Prosem Mühendislik, sağlam teknolojik altyapıya dayalı, dinamik bir organizasyonla çalışmaktadır.



## 3B Tasarım

Prosem Mühendislik yüksek kalitede hizmet üretmek, ihtiyaçlara hızlı cevap vermek, hatasız ve ekonomik çözümlere ulaşmak için yetkin kadrolarla, özel yazılımlar kullanarak üç boyutlu tasarımlar hazırlar.



## 3B

Proje bünyesindeki yapılar ve bunların en küçük detayları dahi 3B olarak modellenir.



## Uzmanlık

- Hidroelektrik
- Sulama
- Barajlar
- Regülatörler
- Santral Binaları
- Tüneller
- Hidromekanik Ekipman
- Elektromekanik Ekipman

## Hizmetler

Prosem Mühendislik, müşterilerine söz verdiği kaliteden ödün vermeyen hizmet anlayışıyla, üretimini kendi bünyesinde hazırlamaktadır.

- Planlama Çalışmaları
- Fizibilite Raporu
- Konsept Proje
- Kati Proje
- Uygulama Projesi
- İş Sonu Projesi
- Teknik Şartnameler
- İhale Dokümanları
- İhale Değerlendirme
- Teknik ve Ekonomik Değerlendirme Raporları
- İşletme Optimizasyonları
- İnşaat Planlama ve Yönetimi
- Proje Yönetimi
- Yatırımcı Danışmanlığı
- Finans Kurumu Danışmanlığı



# Organizasyon



## Kamil Karaağaç

Genel Müdür, Kurucu Ortak  
*İnşaat Mühendisi*

kkaraagac @ prosem.biz

Orta Doğu Teknik Üniversitesi İnşaat Mühendisliği Bölümü'nden 1993 yılında mezun olmuştur. Meslek hayatı boyunca yoğun olarak su kaynakları ve su yapıları alanında çalışmıştır. DSİ ve özel sektör tarafından hayata geçirilen bir çok enerji, sulama, içme suyu ve taşkın koruma amaçlı projelerde çeşitli kademelerde yer almıştır. Prosem Mühendislik'te halen aktif olarak mühendislik ve yöneticilik yapmaktadır.



## Figen Karaağaç

Genel Müdür Yardımcısı  
*Yüksek Mimar*

fkaraagac @ prosem.biz

Anadolu Üniversitesi Mimarlık Bölümü'nden 1993 yılında birincilikle mezun olmuştur. 2006 yılında Hacettepe Üniversitesi İç Mimarlık ve Çevre Tasarımı Bölümünde yüksek lisans eğitimini tamamlamış ve yüksek mimar ünvanını almıştır. Mesleki deneyimini özellikle enerji, hastane, havaalanı, ofis ve eğitim yapıları alanlarında mimari ve iç mekan tasarımı konularında geliştirmiştir. Prosem Mühendislik firmasında yöneticilik görevinin yanı sıra; santral binaları tasarımı ve mimari proje konularında mesleğini sürdürmektedir.



## Özgür Sever

Departman Direktörü, Kurucu Ortak  
*Yüksek İnşaat Mühendisi*

osever @ prosem.biz

Orta Doğu Teknik Üniversitesi İnşaat Mühendisliği Bölümü'nden 2004 yılında mezun olmuştur. Daha sonra aynı bölümün Hidromekanik Anabilim Dalı'nda yüksek lisans eğitimine başlamış ve 2010 yılında bu eğitimini tamamlayarak yüksek mühendis ünvanını almıştır. Planlama ve Kesin Proje Departman Direktörlüğü görevini yürüttüğü Prosem Mühendislik'te halen aktif olarak mühendislik ve yöneticilik yapmaktadır.



# Organizasyon



## Besim Gülcü

Direktör  
Yüksek İnşaat Mühendisi

besim @ prosem.biz

2004 yılında Orta Doğu Teknik Üniversitesi İnşaat Mühendisliği Bölümü'nden mezun olmuş, ardından aynı bölümün Hidromekanik Anabilim Dalı'nda yüksek lisans eğitimini almıştır. Karayolları Genel Müdürlüğü'nde stratejik araştırma mühendisi olarak görev almış ve 2008 yılının başında Prosem Mühendislik bünyesine katılmıştır.



## Selçuk Güları

Direktör  
Yüksek İnşaat Mühendisi

selcuk @ prosem.biz

Orta Doğu Teknik Üniversitesi İnşaat Mühendisliği Bölümü 2006 yılında şeref mezunu olarak lisans eğitimini tamamlamıştır. İş tecrübesi, yoğun olarak su yapılarının planlaması ve uygulama projeleri üzerinedir. DSİ ve özel sektör tarafından hayata geçirilen birçok enerji amaçlı projelerde; proje sorumluluğu ve tasarımı başta olmak üzere çeşitli kademelerde yer almıştır.



## Serkan Kılıç

Direktör  
Elektrik Mühendisi

serkan @ prosem.biz

KTÜ Elektrik-Elektronik Mühendisliği Bölümü'nden 2005 yılında mezun olmuştur. Kariyerinin başında doğalgaz sektöründe katodik koruma, doğalgaz iletim ve dağıtım hatlarının elektrik proje tasarımı, saha uygulama ve saha kontrollük hizmetlerinde görev almıştır.



# Referanslar

Yakın Zamanda Gerçekleştirdiğimiz Projelerden Örnekler



**Devecikonağı HES**  
SSB Baraj H = 40 m



**Azmac HES**  
Lastik Savak  
L= 48 m, Q = 1000 m<sup>3</sup>/s



**Kale HES**  
Basınç Sınırlama Vanası  
(PRV),  $\phi = 400$  mm



**Vizara HES**  
Santral Binası



**Akdere HES**  
Cebri Boru, CTP - 4000 m



**Azmac HES**  
Nehir Taraması, 4.5 M m<sup>3</sup>



**Güneşli 2 HES**  
Geoteknik Uygulamalar



**Arpa HES**  
Basınçlı Tünel, H = 280 m



**Vizara HES**  
Cebri Boru, Çelik, 4000 m



**Devecikonağı HES**  
Şalt Sahası 154 kV



**Kayaköprü 2 HES**  
Silindirik Yükleme Havuzu



**Kayaköprü 1 HES**  
Kaplamaşız Tünel - 8000 m





# Referanslar

Yakın Zamanda Gerçekleştirdiğimiz Projelerden Örnekler



**Paşa HES**  
Santral Binası  
Yarı Gömülü Tip



**Kaletepe HES**  
Santral Binası  
Çelik Konstrüksiyon



**Köprübaşı HES**  
Beton Ağırlık Baraj  
H = 23 m



**Kaletepe HES**  
Yükleme Havuzu  
Günlük Regülasyon  
Deposu 35.000 m<sup>3</sup>



**Paşa HES**  
İletim Hattı  
Betonarme Kondüvi



**Kaletepe HES**  
İletim Hattı  
U-PVC Boru, 11.500 m



**Yedigöl HES**  
Basınçlı Tünel  
L = 6400 m, H = 290 m



**Hemşin HES**  
Basamaklı Dolusavak



**Kayaköprü 1 HES**  
Sürme Boru



**Vizara HES**  
Beton Ağırlık Baraj  
H = 26 m



Ayrıntılı bilgi almak için  
web sayfamızı ziyaret  
edebilirsiniz.

[www.prosem.biz](http://www.prosem.biz)



# Referanslar

Yakın Zamanda Gerçekleştirdiğimiz Projelerden Örnekler

**Akdere Regülatörü ve HES**  
B. Ergünler Yol Yapı

**Akşar Regülatörü ve Nazar HES**  
Akşar – Nazar Enerji

**Angutlu HES**  
Türkerler İnşaat

**Arpa Regülatörü ve HES**  
BM Holding

**Azmak HES**  
BM Holding

**Bursa Gemlik Küçükkuşla  
Göleti ve Sulaması**  
DSİ

**Ceviz HES**  
Arsan Enerji

**Büyükbahçe ve Bağbaşı HES**  
Kayı İnşaat

**Derince Barajı**  
Ak-Eli İnşaat

**Devecikonağı Barajı ve HES**  
BM Holding

**Güneşli II HES**  
Asya Enerji

**Hasankale Regülatörü ve HES**  
AR-ES Elektrik Üretim

**Hemşin HES**  
BM Holding

**Hunut HES**  
Gözütok İnşaat

**Kale HES**  
Asa Enerji

**Kaletepe HES**  
Kayı İnşaat

**Kayaköprü I ve II HES**  
Arsan İnşaat

**Kayraktepe Barajı**  
BM Holding

**Kızılırmak – Kargı Barajı ve HES**  
Akel Enerji

**Koyunbaba Barajı**  
Akyal İnşaat

**Köprübaşı HES**  
Arsan İnşaat

**Köprüyanı HES**  
Hetaş Hacısalıhoğlu Enerji

**Çökek HES**  
Batiçim Enerji

**Mavi HES**  
Cese Enerji

**Paşa Regülatörü ve HES**  
BM Holding

**Selçuk HES**  
Elif Grup Enerji

**Sedef HES**  
Elif Grup Enerji

**Teknik ve Ekonomik  
Değerlendirme**  
Yılmaz Ulusoy Holding

**Teknik ve Eko. Değerlendirme**  
Boydak Holding

**Telli – I Regülatörü ve HES**  
Asa Enerji

**Tüfekçikonağı HES**  
B. Ergünler Yol Yapı

**Ulusal I – II HES**  
Ulusal Enerji

**Bağıştaş 2 Barajı ve HES**  
Unit Investment NV

**Vizara Regülatörü ve HES**  
Yılmaz Ulusoy Holding

**Yedigöl HES ve Aksu HES**  
Makyol İnşaat - Borusan - EnBW



Bu broşürü  
mobil cihazınızda  
görüntüleyebilirsiniz.



**Hidroelektrik**  
[prosem.biz/pdf/hes-ver2013a.pdf](http://prosem.biz/pdf/hes-ver2013a.pdf)



Detaylı broşürü  
mobil cihazınızda  
görüntüleyebilirsiniz.

[http://prosem.biz/pdf/prosem\\_tr.pdf](http://prosem.biz/pdf/prosem_tr.pdf)



**facebook**  
prosembiz



**twitter**  
@prosembiz



**linkedin**  
prosem



2526. Sk. No:6 Ankara Turkey



+90 312 236 4360



[www@prosem.biz](http://www@prosem.biz)



rev. 2014A



**prosem**

---

Bu broşür Prosem Mühendislik tarafından hazırlanmıştır.