



hera

voorlichting, hulp en opvang
bij huiselijk geweld en machtsmisbruik

Huisvesting Nijmegen

**Mariëtte van Dorst,
bestuurder Hera**

Huisvesting Hera locaties

- **Oosterbeek**
Paviljoengebouw (jaren 60) op groot terrein voor 54 vrouwen met 53 kinderen (107 pl)
- **Apeldoorn**
Hofje: opvang en hulpverlening gescheiden voor 19 vrouwen met max. 20 kinderen (39 pl)
- **Nijmegen**
3 herenhuizen met elkaar verbonden voor 14 vrouwen en max. 28 kinderen (42 pl)

Aanleiding nieuwe huisvesting Nijmegen

Externe dwang:

- 2006 -> bezuinigingsopdracht huisvestingskosten van gemeente Nijmegen

Interne motivatie:

- locatie voldoet niet aan de behoefte cliënten
- veel kleine kamers, weinig privacy
- teveel cliënten (14 gezinnen) in een groep
- veel hectiek, regelmatig crisis
- ervaringen uit Apeldoorn (scheiding opvang – hulpverlening)

Geluk hebben is:

2007 het opvanghuis Nijmegen is uitgekozen als project

- Acht corporaties in Nijmegen en Arnhem (KR8) willen een stevige impuls geven aan 10 projecten voor kwetsbare mensen in onze samenleving.
- Twee corporaties Talis in Nijmegen en Oosterpoort in Groesbeek gaan met Hera aan de slag om betere huisvesting voor de opvanglocatie in Nijmegen te vinden.

Programma van eisen

Huisvesting

- Zelfstandige woonunits voor de vrouwen en kinderen
- Gezamenlijke ruimten voor de vrouwen buiten kantoor tijd
- Toegankelijk voor minder-validen medewerkers en cliënten.
- Kinderruimte voor opvang, observatie en begeleiding

Omgeving:

- Scholen, kinderopvang en speelterreinen
- Apotheek, artsen en tandartsen, consultatiebureau etc.
- Winkels, wijkactiviteiten
- In een woonwijk maar met voldoende omgevingsruimte

Aanbod Talis

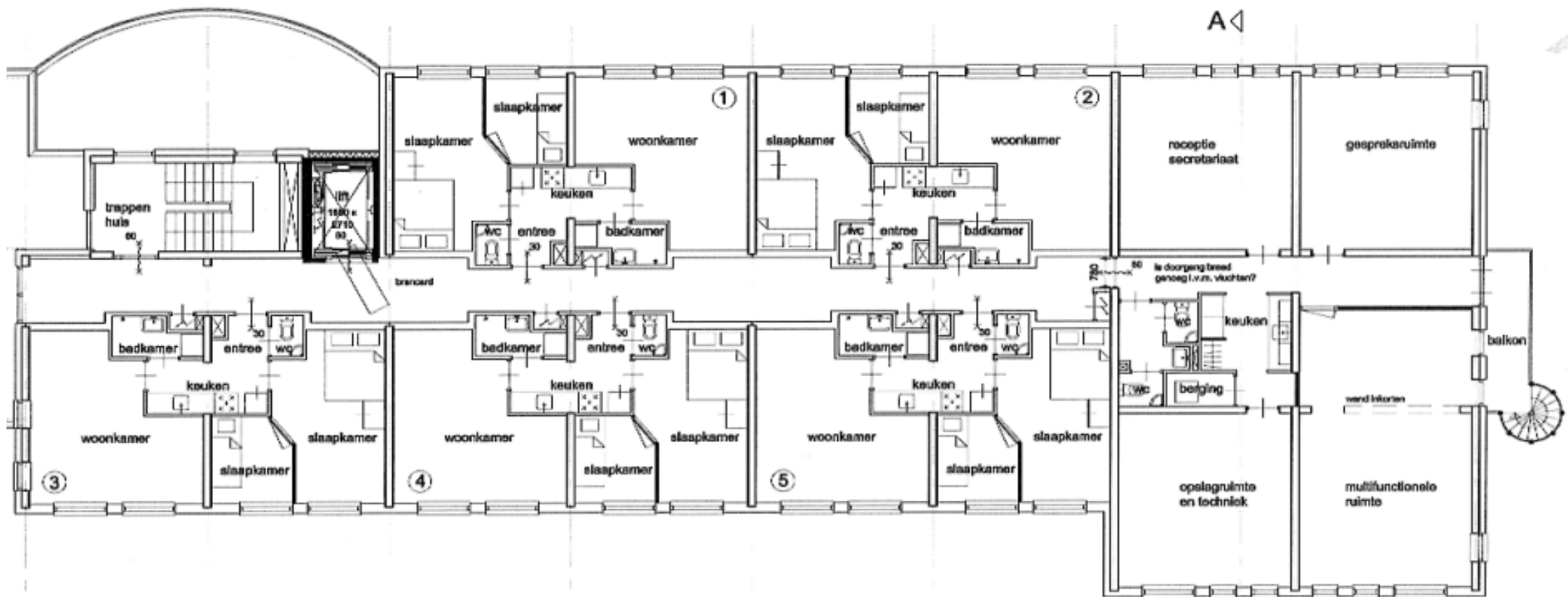
Nieuwbouw

- Grond
- Financiën
- Inspraakprocedures
- Tijd

Bestaande bouw

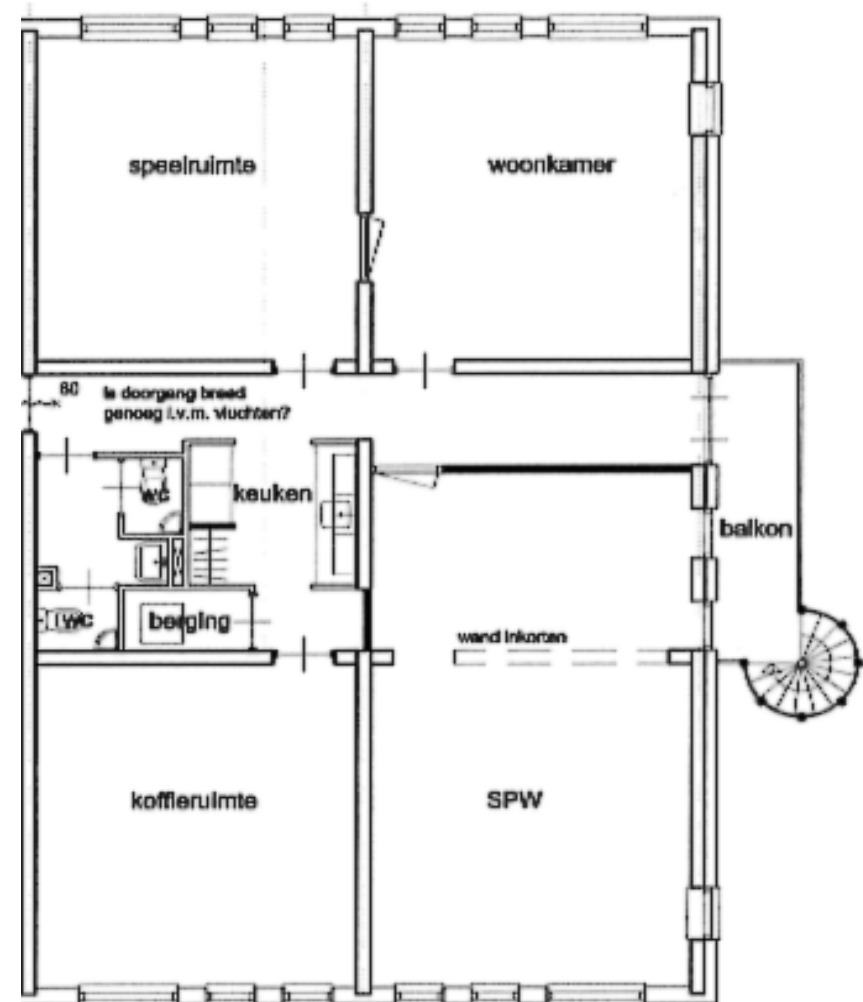
- Tijd (sneller)
- Woonbestemming
- Minder kosten





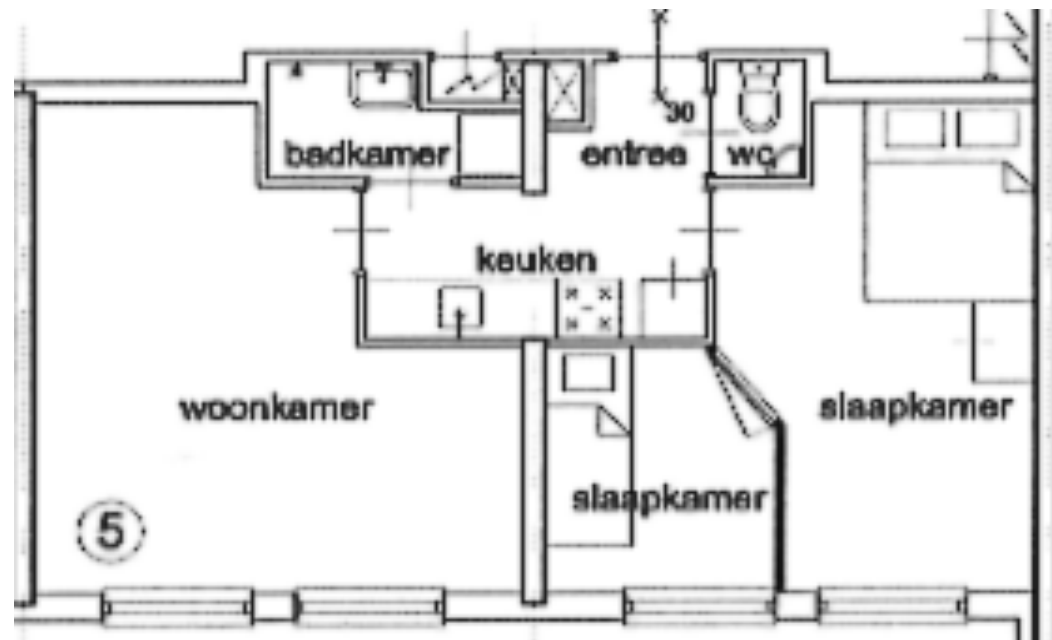
Het pand

- Flatgebouw
- 4 verdiepingen
- 19 woningen
- Beveiliging mogelijk
- Woonbestemming
- Lift noodzakelijk
- Kantoorruimten
- Huiskamer
- Speelkamer



Woning

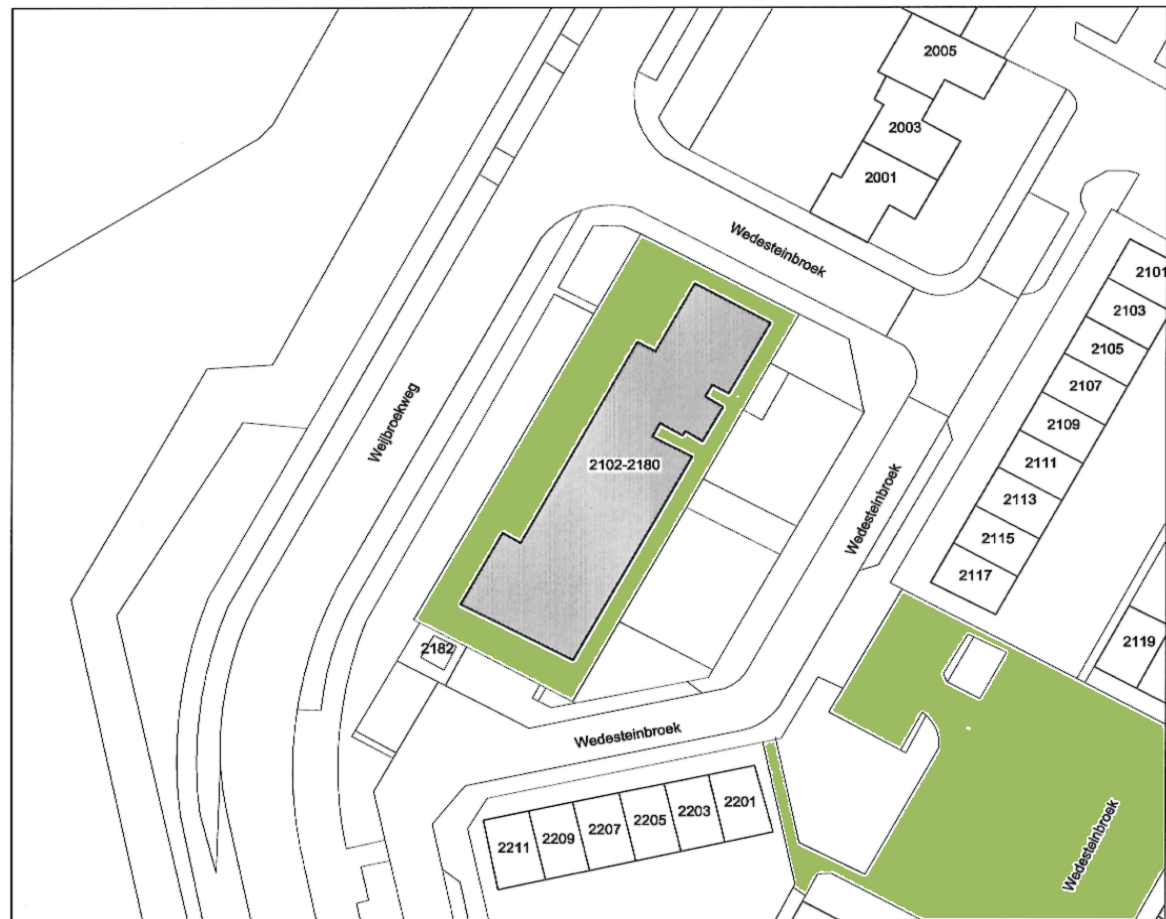
- Eigen voordeur
- Keuken en sanitaire voorzieningen
- Oppervlakte 45 m²
- Extra slaapkamer



Communicatie

- Huidige bewoners
- Omwonenden
- Wijkbeheerder
- Wijkagent
- Scholen

Voorstel speelruimte



Financiën

Corporaties:

- Projectleider
- Aanpassing gebouw
- Plaatsing en onderhoud lift
- Sociaal plan huidige bewoners

Gemeente:

- Uitbreiding gezinnen 14 -> 19 gezinnen
- Extra woonkosten
- Betrokken bij alle communicatie

Hera:

- Specifieke aanpassingen centrale ruimten en woningen
- Bijdrage in kosten lift via de huur
- Inrichting woningen

Cliënten:

- Eigen bijdrage woonlasten conform situatie met huursubsidie

Voortgang

Onlangs is de realisatieovereenkomst door de beide woningcorporaties en Hera getekend.

Talis/Oosterpoort Hera

- uitvoering sociaal plan mbt huurders
- bouw volgens definitief ontwerp

- technische/bouw- kundige afstemming
- beveiliging
- inrichting

Hera

- voorbereiding
- nieuwe werkwijze
- relaties nieuwe omgeving
- opening en verhuizing



hera

voorlichting, hulp en opvang
bij huiselijk geweld en machtsmisbruik

EEN EIGEN PLEK BIJ HERA

Dankzij de woningcorporaties Talis in Nijmegen en Oosterpoort in Groesbeek, de gemeente Nijmegen en de bijdragen vanuit de Proeftuin